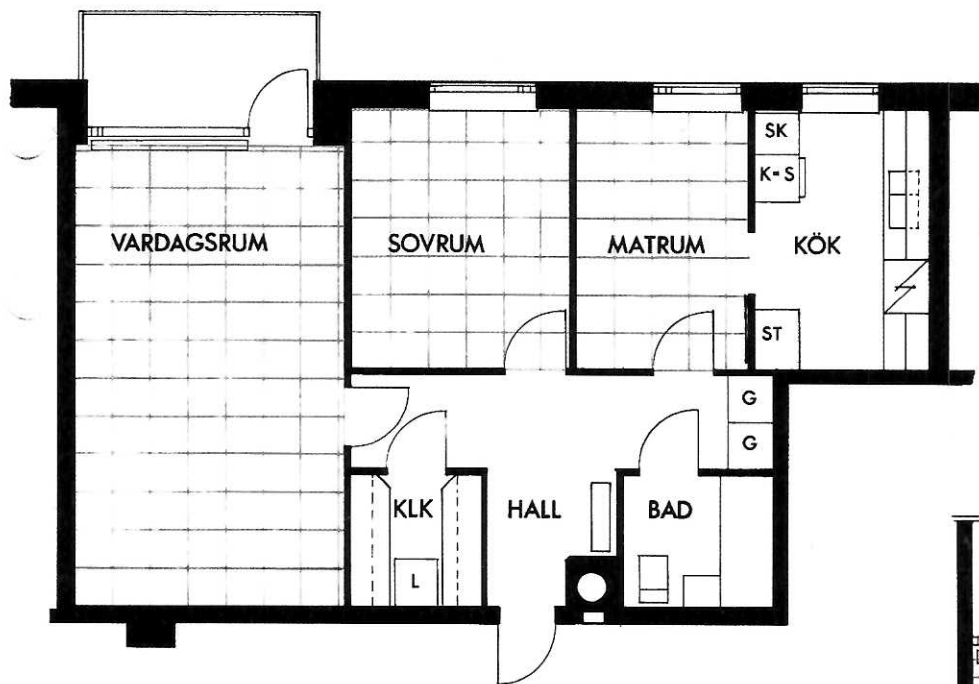


Beteckning på planen	Lägenhetstyp	Golvyta
A	Kök, 2 rum o. matrum	67 kvm
B	Kök, 4 rum	93 kvm

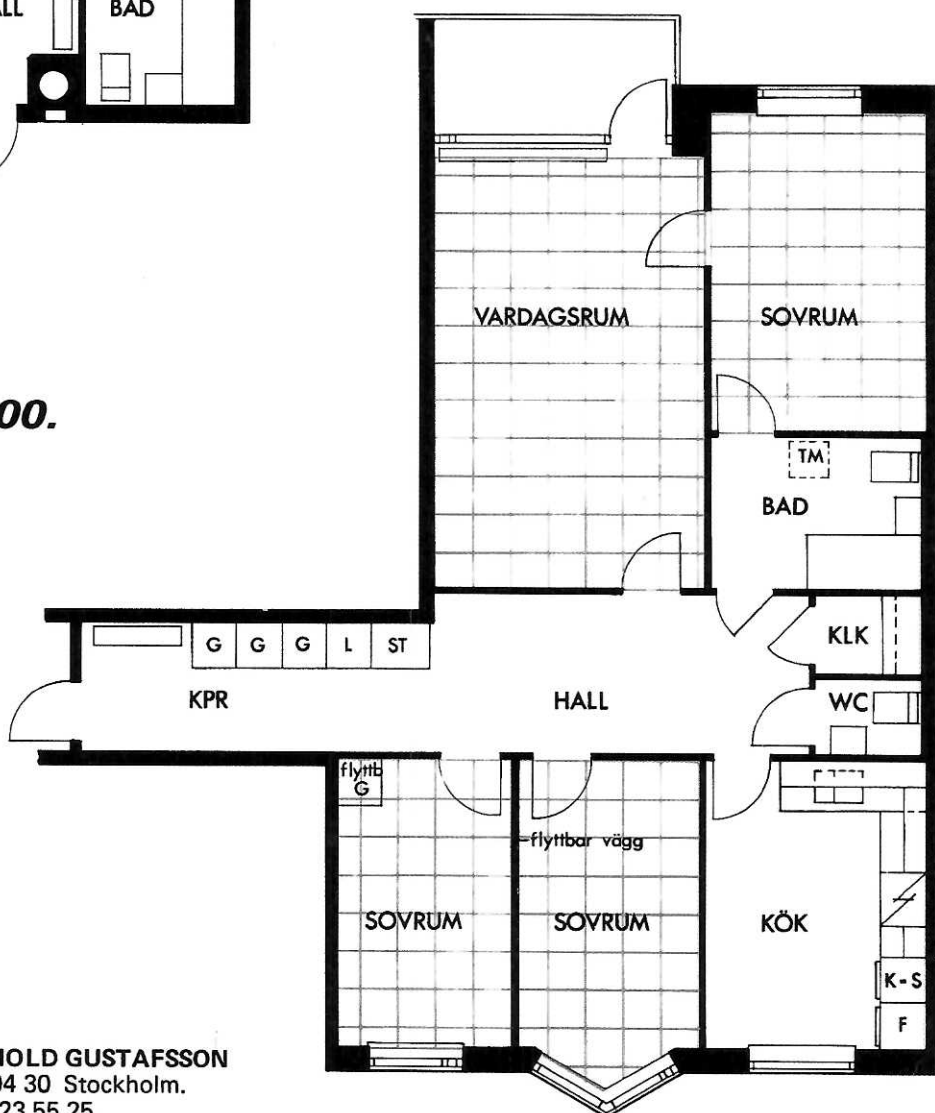
Planen till vänster visar var tvårumslägenheterna (A) och fyrrumslägenheterna (B) är belägna i våningsplanen.
 Teckenförklaringar till lägenhetsplanerna: KLK = Klädkammare. L = Linneskåp. KPR = Kapprum. G = Garderob. ST = Städsåp. K-S = Kyl-Sval. F = Frys. SK = Skåp (förberett för frys). TM = Plats för tvättmaskin.
 Flyttbara väggar och garderober har markerats.

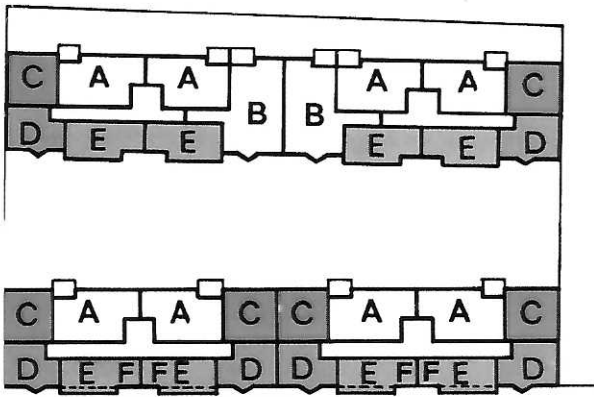


← 2-rummare A

Lägenhetsplaner. Skala 1:100.

B 4-rummare →

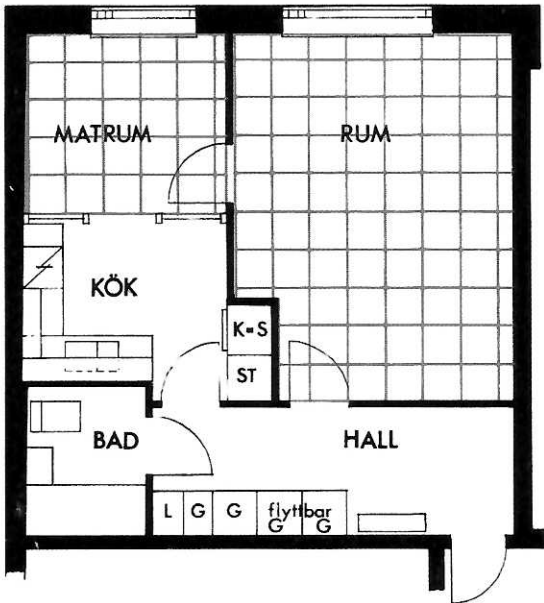




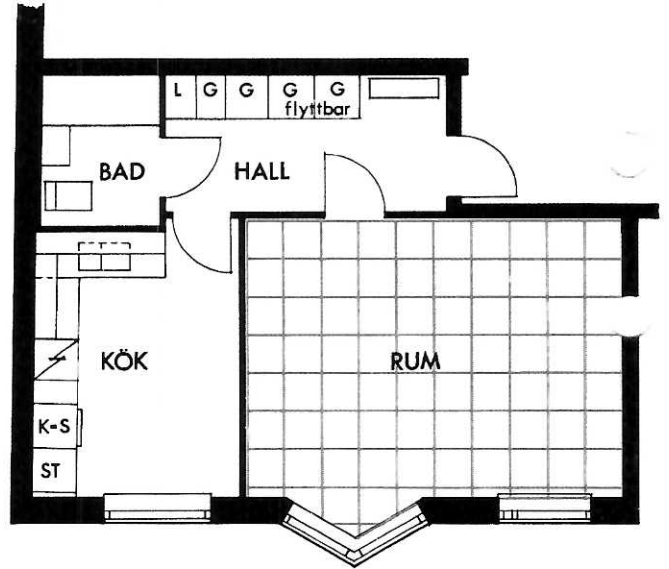
Beteckning på planen	Lägenhetstyp	Golvytta
C	Kök, 1 rum och matrum	43,5 kvm
D	Kök, 1 rum	39 kvm
E	Kök, 1 rum och matrum	43 kvm
F	Kök, 1 rum	37 kvm

Planen till vänster visar var enrumslägenheterna (C, D, E och F) är belägna i våningsplanen. Lägenhetstyp F har samma läge i våningsplanet som typ E men är något mindre, eftersom typ F saknar burspråk.

Teckenförklaringar till lägenhetsplanerna – se baksidan.



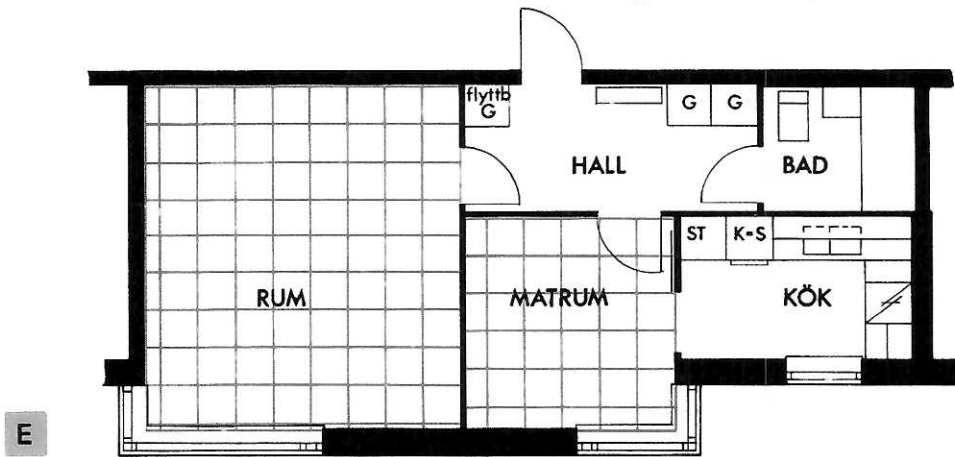
C



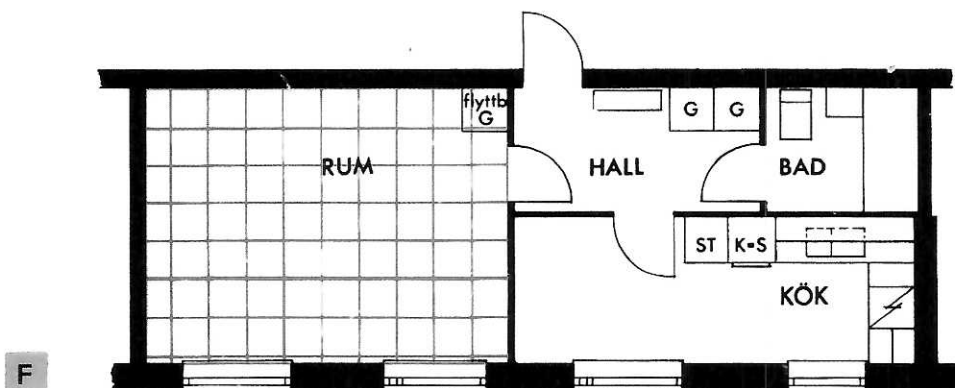
D

Skala 1:100

Lägenhetsplaner. Enrummare.



E



F